

# Pieni-Paljakan tuulivoimahanke

Kaavaehdotusvaiheen näkymäalueanalyysi  
11.11.2024

Voimaloiden määrä 9 kpl  
Kokonaiskorkeus (torni+lavat): 300 metriä

## Suunniteltu tuulivoimala

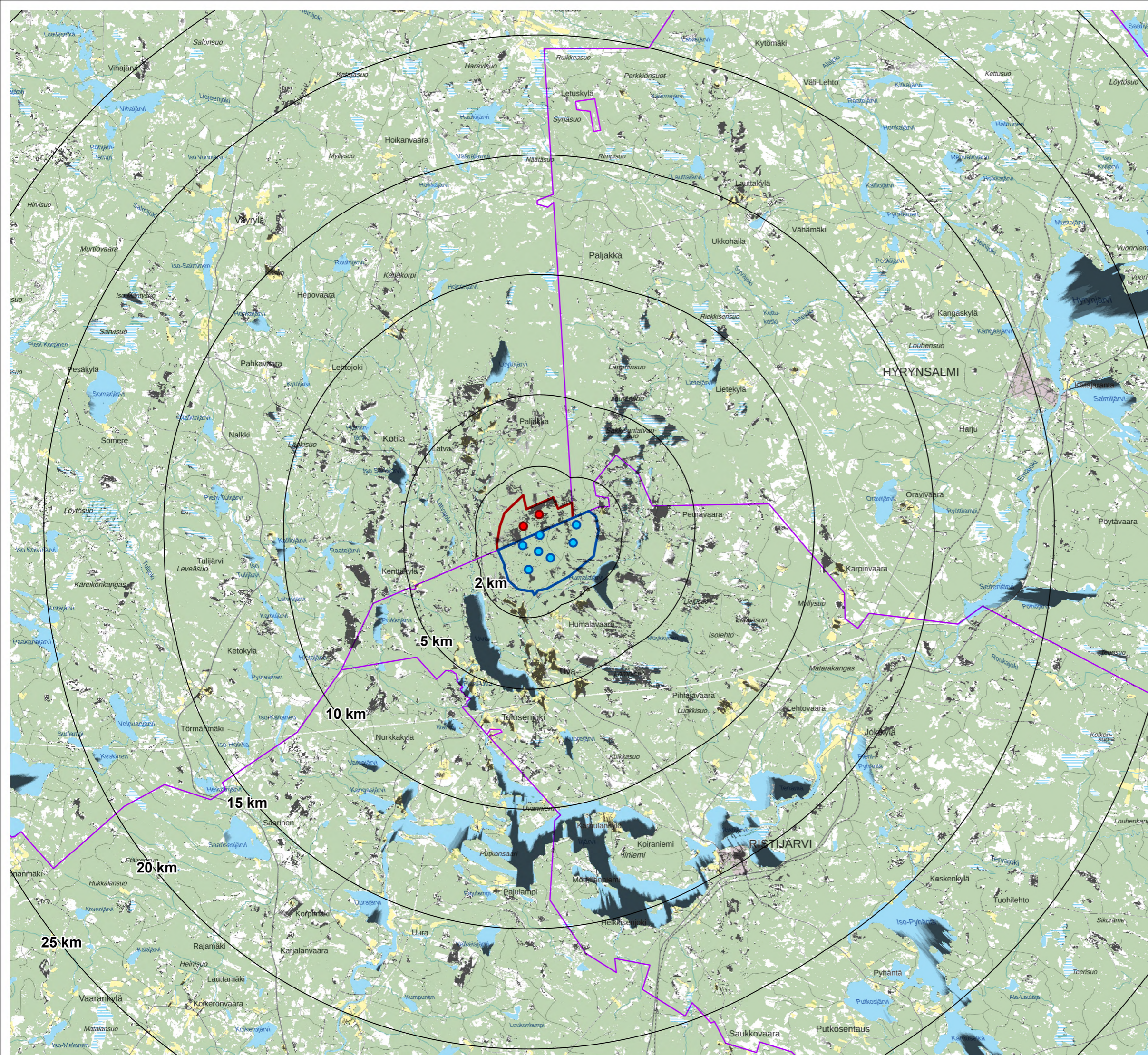
- Puolanka
- Ristijärvi
- Etäisyysvyöhyke lähimmästä voimalasta

## Osayleiskaavojen suunnittelualueet

- ▭ Puolanka
- ▭ Ristijärvi

## Tuulivoimaloiden näkyvyys

- Kaikki tuulivoimalat tai osia niistä näkyy
- Yksi tuulivoimala tai osia siitä näkyy
- Metsäinen alue (tuulivoimalat eivät näy)
- ▭ Kuntaraja

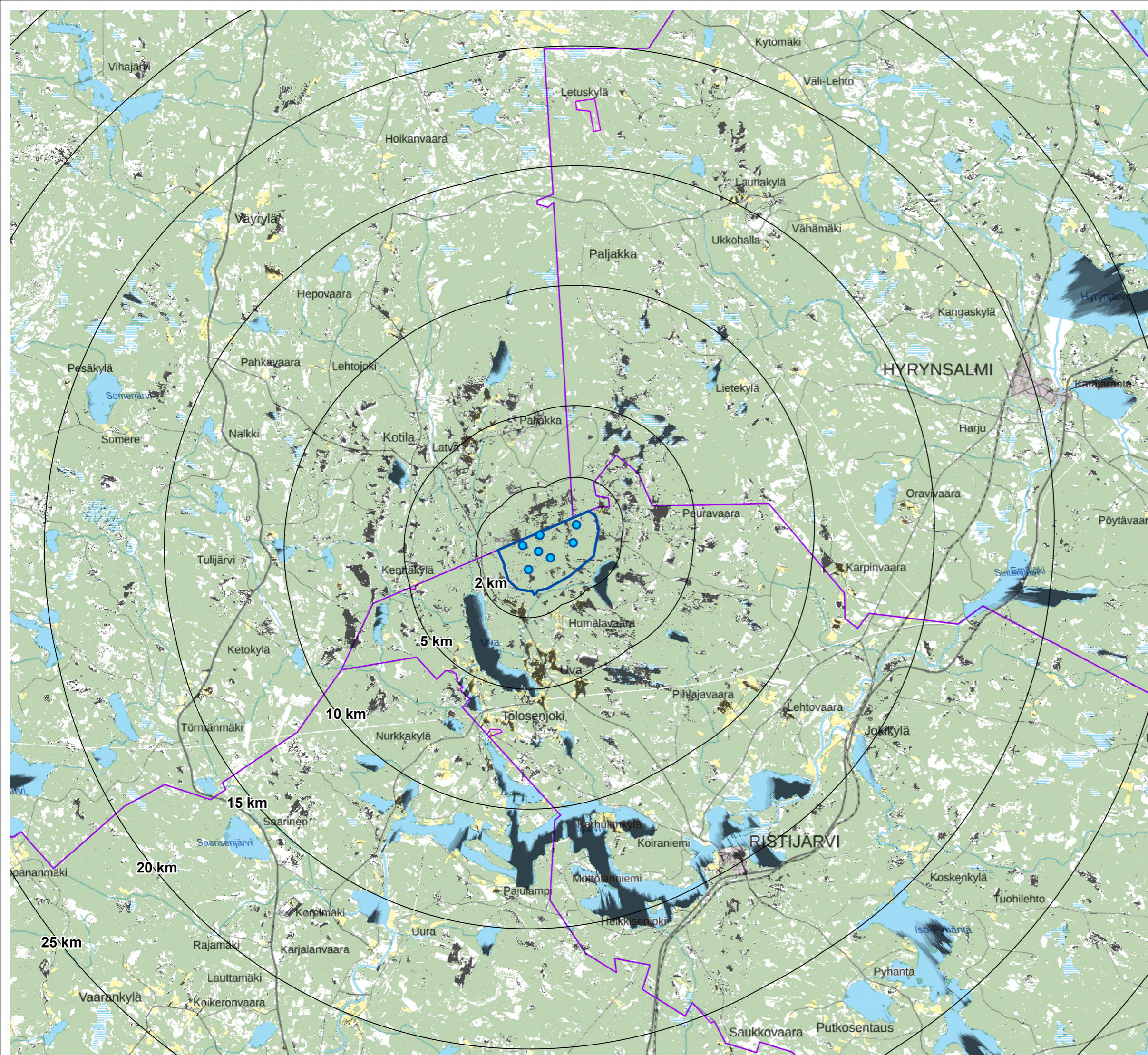


# Pieni-Paljakan tuulivoimahanke RISTIJÄRVI

Kaavaehdotusvaiheen  
näkömäälyanalyysi  
11.11.2024

Voimaloiden määrä: 7 kpl  
Kokonaiskorkeus (torni+lavat): 300 metriä

- Suunniteltu tuulivoimala
- Etäisyysvyöhyke lähimmästä voimalasta
- ▭ Suunnittelualue
- Tuulivoimaloiden näkyvyys**
- Kaikki tuulivoimalat tai osia niistä näkyy
- Yksi tuulivoimala tai osia siitä näkyy
- Metsäinen alue (tuulivoimalat eivät näy)
- ▭ Kuntaraja

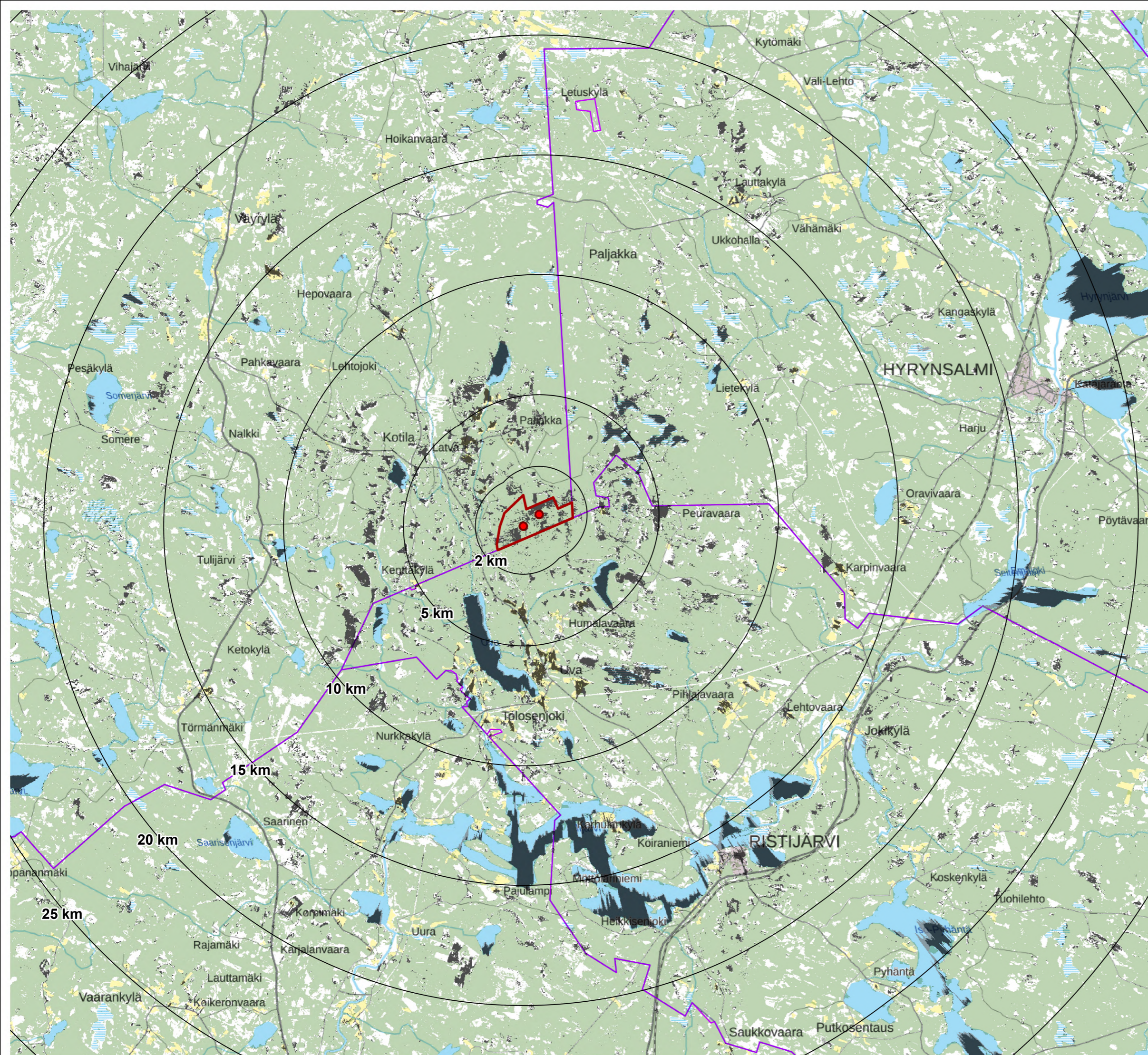


# Pieni-Paljakan tuulivoimahanke PUOLANKA

Kaavaehdotusvaiheen  
näkömääalueanalyysi  
11.11.2024

Voimaloiden määrä: 2 kpl  
Kokonaiskorkeus (torni+lavat): 300 metriä

- Suunniteltu tuulivoimala
  - Etäisyysvyöhyke lähimmästä voimalasta
  - ▭ Suunnittelualue
- Tuulivoimaloiden näkyvyys**
- Kaikki tuulivoimalat tai osia niistä näkyv
  - Yksi tuulivoimala tai osia siitä näkyv
  - Metsäinen alue (tuulivoimalat eivät näy)
  - Kuntaraja



# Pieni-Paljakan tuulivoimahanke, kokonaiskorkeus 270m

Kaavaehdotusvaiheen näkymäalueanalyysi  
11.11.2024

Voimaloiden määrä 9 kpl  
Kokonaiskorkeus (torni+lavat): 270 metriä

## Suunniteltu tuulivoimala

- Puolanka
- Ristijärvi
- Etäisyysvyöhyke lähimmästä voimalasta

## Osayleiskaavojen suunnittelualueet

- ▭ Puolanka
- ▭ Ristijärvi

## Tuulivoimaloiden näkyvyys

- Kaikki tuulivoimalat tai osia niistä näkyy
- Yksi tuulivoimala tai osia siitä näkyy
- Metsäinen alue (tuulivoimalat eivät näy)
- ▭ Kuntaraja

